



## *Ihr Urlaubswetter für heute* *Sonntag, 14.06.2026*

Vormittag



20° C | 14° C

Mittag



20° C | 19° C

Abend



17° C | 15° C

---

### Die Wettervorschau für die kommenden 3 Tage

Montag



18° C | 12° C

Dienstag



20° C | 11° C

Mittwoch



24° C | 18° C



## Kinoprogramm

17.00 Uhr | Eiskönigin

19.00 Uhr | Paddington 2



## Öffnungszeiten

### Rezeption

07.00 – 21.00 Uhr

### Wasserwelten

Indoor Pool 07.00 – 20.00 Uhr

Kids Area 10.00 – 19.00 Uhr

### Entspannungswelten

Sauna 10.00 – 20.00 Uhr

Family SPA 11.00 – 20.00 Uhr

Fitness 07.00 – 20.00 Uhr

### Genießen

Frühstück 07.00 – 10.00 Uhr

Jause 13.00 – 15.30 Uhr

Abendessen 18.00 – 20.30 Uhr

Hotelbar ab 10.00 Uhr

Shop 07.00 – 18.00 Uhr

Kinderclub 09.00 – 21.00 Uhr  
ab 3 Jahren

## Kinderprogramm

### **Ab 10.00 Uhr | Bastelvormittag**

Was man aus Papier und Farben Cooles basteln kann? Besucht uns im Kinderclub, denn wir basteln ein kleines Zebra!

### **Ab 14.00 Uhr | Lesenachmittag**

Heute verbringen wir einen gemütlichen Lesenachmittag mit unserer Betreuerin Vanessa. Gemeinsam lesen wir spannende Geschichten und genießen eine entspannte Zeit.

### **Ab 17.30 Uhr | Tupf-Spaß**

Auf die Farben, Fertig, Los! Kommt vorbei und tupft euch ein buntes Bild! Egal ob eine Vorlage oder ein freies Motiv ihr entscheidet!



## Digitaler Erlebnisweg

### **Auf den Spuren von Augustus In Lermoos**

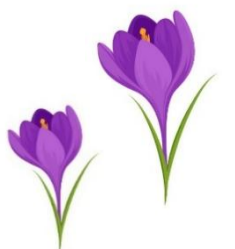
Erkunde mit Augustus, dem römischen Legionär, die historischen Spuren entlang der Via Claudia Augusta. Tauche ein in eine faszinierende Welt voller Entdeckungen und lerne die Geheimnisse der Römer kennen. Vom unschätzbaren Wert des Salzes, das einst als „weißes Gold“ gehandelt wurde, über die beeindruckenden Meisterwerke des römischen Straßenbaus, die die antike Welt vernetzten, bis hin zu geheimnisvollen archäologischen Schätzen, die unter der jahrtausendealten Straße verborgen liegen – jede Station entlang dieses historischen Weges bietet spannende Einblicke in das Leben und die Errungenschaften einer vergangenen Epoche. Begib dich gleich auf die Spuren der Römer und lüfte alte Geheimnisse der Via Claudia Augusta!



**Dauer:** Ca. 1.30 Std.

**Länge:** 4,5 km

Kinderwagentauglich





## *Die Barbarakapelle*

### **Ein Ort zum Innehalten**

Direkt an der Talstation der Tiroler Zugspitzbahn liegt die Barbarakapelle, ein besonderer Ort der Ruhe und Besinnung. Geweiht der heiligen Barbara, der Schutzpatronin der Bergleute, blickt das Gebäude auf eine lange Geschichte zurück: Errichtet im Jahr 1926 als Trafostation der Tiroler Zugspitzbahn, wurde sie liebevoll umgebaut und 2024 feierlich als Kapelle eingeweiht. Heute ist die Barbarakapelle ein stiller Rückzugsort. Sie lädt dazu ein, für einen Moment innezuhalten, den Alltag loszulassen und neue Kraft zu sammeln. Gerne können Sie hier eine Kerze anzünden, einen Gedanken mitnehmen oder einfach die besondere Atmosphäre dieses Ortes auf sich wirken lassen.



### **Cocktail des Tages | Pfirsich-Marillen-Spritzer**

Pêche De Vigne | Weißwein | Soda

€ 8,50

## *Fußball WM Live-Übertragung*

**Heute, 14.06.2026 | Ab 19.00 Uhr**

Fußball live in unserer Hotelbar!

Erleben Sie die Spiele der Fußball-Weltmeisterschaft in gemütlicher Atmosphäre und fiebern Sie gemeinsam mit anderen Fans mit.

Ob mit Freunden, Familie oder Fußballbegeisterten – unsere Hotelbar ist der perfekte Treffpunkt für spannende Fußballabende.

Wir freuen uns auf Ihren Besuch!

**19.00 Uhr**  
**Deutschland – Curaçao**

**22.00 Uhr**  
**Niederlande - Japan**





Vorschau auf Morgen:  
*Familienwanderung*  
*3-Seen Wanderung & Loisachquellen*

**Montag, 15.06.2026 | Um 14.00 Uhr**

Das Shuttle bringt uns zum Ausgangspunkt. Von dort aus wandern wir fünf Minuten zum ersten See – dem Weissensee. Klein, aber fein liegt er inmitten der Berge. Hier sind oft zahme Enten und Haubentaucher anzutreffen, wo Kinder immer eine Heidengaudi haben. Von dort aus wandern wir ein kleines Stück, wo wir auch schon unseren zweiten Bergsee erreichen – den Mittersee. Ab hier geht es nun talabwärts an den Loisachquellen entlang. Seit einem gewaltigen Felssturz vor etwa 4000 Jahren sprudelt das Wasser hier direkt aus den Tiefen der Erde. Die Mutigen unter Euch können dort auch eine Runde kneipen.

Danach geht es ganz entspannt das letzte Stück wieder mit dem Shuttle.

<b>Treffpunkt:</b>	Rezeption
<b>Dauer:</b>	14.00 – ca. 18.00 Uhr
<b>Anspruch:</b>	leicht (auch für sportliche wanderfreudige Kinder ab 8 Jahren geeignet & für Eltern mit Kleinkindern in der Rückentrage)
<b>Location:</b>	Biberwier
<b>Ausrüstung:</b>	feste Schuhe mit Profil, Getränke & kleiner Snack, Sonnenschutz, wetterfeste, sportliche Kleidung
<b>Einkehrmöglichkeit:</b>	Nein

**Anmeldung bis HEUTE, 14.06.2026 um 17.00 Uhr an der Rezeption!**

Teilt Eure Urlaubserlebnisse mit uns auf

-  ZugspitzResort
-  @zugspitzresort

